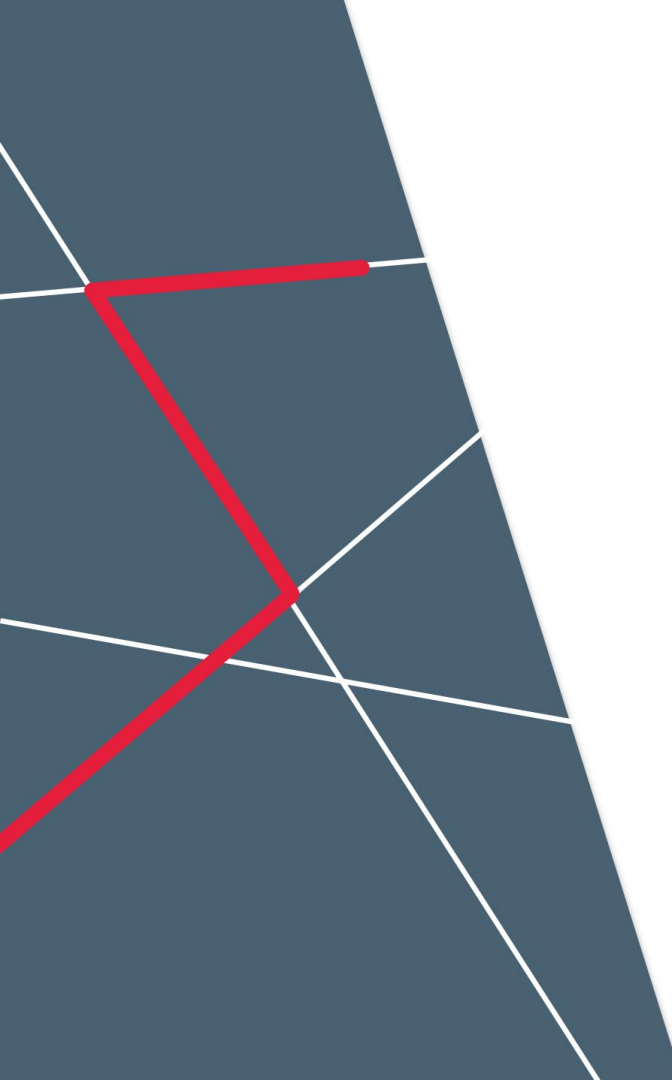


The background is a dark blue-grey color. It features several thin white lines that intersect to form a network-like pattern. On the left side, there is a prominent red geometric shape consisting of three thick lines forming a triangle with a fourth line extending from one of its vertices, resembling a stylized 'A' or a network node.

# Allegro Packets

Network Multimeter



Troubleshooting !  
IMTK 2021  
Klaus Degner  
GF, PM  
Allegro Packets

# Allegro Packets

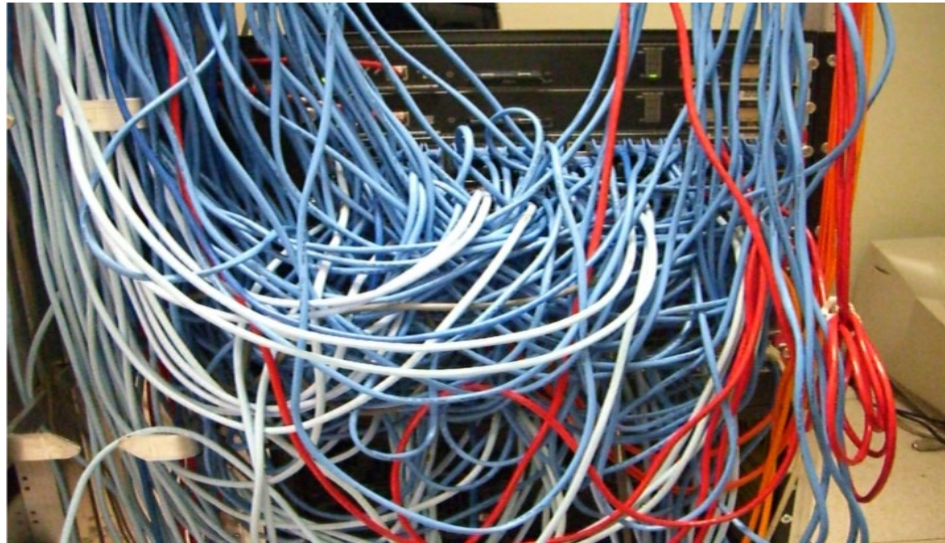
## Worum geht es heute

---

- Wandel in der IT passiert jetzt, nicht morgen
- Grundlegende Pfeiler der Arbeitswelt sind weg
- IT zwischen Transformation und Teil einer Revolution
- Die IT ist im Zentrum des Wandels
- Wie Allegro helfen kann

# Fehlersuche in 5 Minuten? Da ist Sichtbarkeit im Kabel nötig!

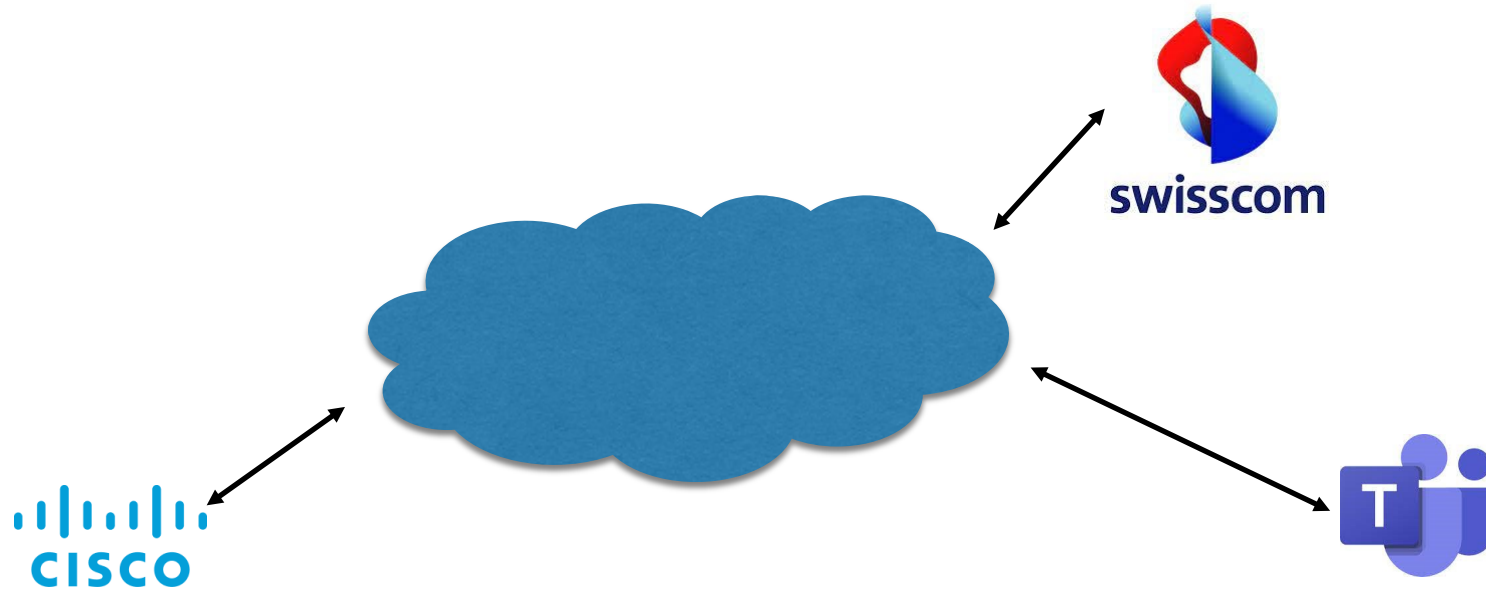
---



# Fehlersuche in 5 Minuten?

## Heute Sichtbarkeit nicht nur im Kabel nötig!

---

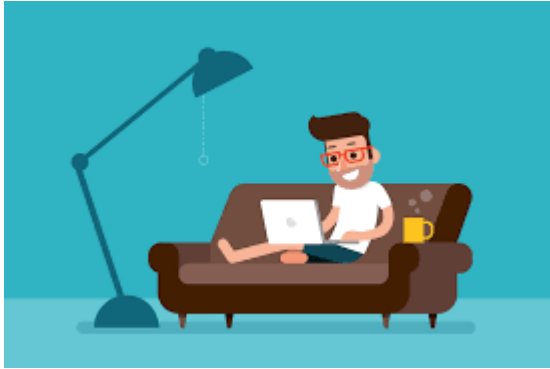


# Unternehmen im Wandel

## Pfeiler sind verschwunden

---

Arbeitsort in Diskussion  
Arbeitszeit und -dauer in Diskussion



Anforderungen an die IT steigt mit

# IT im Unternehmen

## Zwischen Transformation und Revolution

---

- Revolution: „IT ist der neue Einkauf“
- Unternehmen sind vollkommen abhängig von der IT
- Welche Folgen hat 1 Tag Netzausfall



# IT im Unternehmen

## Änderungen

---

Die IT:

arbeitet zunehmend selber hybrid  
hat Personalengpässe  
hat 24/7 Dienst  
ist schwierig auszulagern

hat immer mehr Komponenten  
hat mehr Technologien  
hat keine Kontrolle mehr über alle Netzkomponenten  
ist zentral für die Produktivität der Unternehmen



# IT im Wandel

## Im Zentrum des Wandels

---

Die IT wird vom Architekten zum Arzt

Früher: Planung, Test, Rollout, Update-Test, Update-Rollout

Heute:

+Updates ( Windows, IOS, Android, Netzkomponenten )

+ Sicherheit

+Cloud

+ externe Netze und Komponenten

+Image des Konzerns

# IT im Unternehmen

## Zentrum des Wandels: Beispiel SSL-Zertifikate

---

- Ivb.de SSL-Zertifikat abgelaufen
- Fehlerbehebung dauerte 6 Tage
- Könnte man das nicht vorher erkennen ?

# IT im Unternehmen

## Zentrum des Wandels: Beispiel VM

---

- Unternehmen, 200 Standorte + Veranstaltungen
- ESXI-HW vorhanden
- IT nur an 18 Standorten 24/7 mit z.T. nur 1 Person pro Schicht

# IT im Unternehmen

## Zentrum des Wandels: Beispiel IPSEC und Remote Office

---

- Performance über VPN Gateway „schlecht“
- Vielfältige Fehlerquellen
- Wann und bei wem tritt es auf ?
- Was passiert über VPN, was noch daneben.
- Grundlegendes Problem: Bandbreite != Latenz

# IT im Unternehmen

## Beispiel: Office 365 / Teams und Bandbreitenverbrauch

---

- Hohe Anforderungen an Bandbreite und Latenz
- Neue Funktionen per Auto-Update
- Internes Teams benötigt viel externe Bandbreite
- Onedrive mit großen Dateien ?

# IT im Unternehmen

## Wie Allegro helfen kann

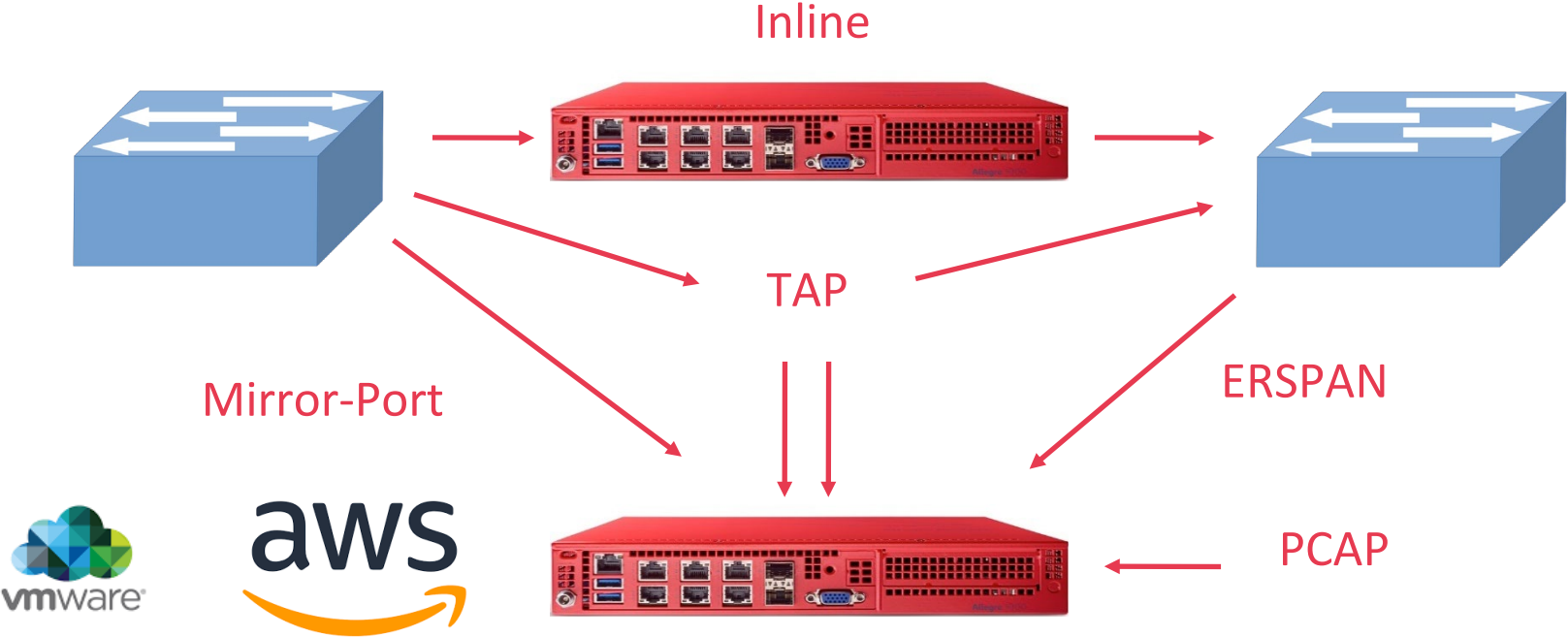
---

### Anforderungen

- 80 / 20 Regel
- Es muss schnell gehen
- Es muss bedienbar sein
- Es muss flexibel sein



# Allegro Network Multimeter Einsatzszenarien



# Allegro Network Multimeter

## Übersicht

Allegro	Virtual	200	500	1000 1200	3000 3200	1300 3300 5300	1500 3500 5500
Analyse- Leistung	1 GBit/s	2 GBit/s	4 GBit/s	10 GBit/s	40 GBit/s	10/40/100 GBit/s	10/40/100 GBit/s
Aufzeichnungs- rate	1 GBit/s	2 GBit/s	4 GBit/s	10 GBit/s	20 GBit/s	10/40/40 GBit/s	10/40/40 GBit/s
Installierte Ports	1x 1G Virtuell	2x 1G	4x 1G	3x 1G 2x 10G 2x SFP+	3x 1G 2x 10G 2x SFP+	-	-
NIC-Slots	-	-	-	1	1	3	6
In-Memory-DB	Unlimitiert	2 GB	4 – 8 GB	16 – 512 GB	64 – 512 GB	64 – 4096 GB	64 – 4096 GB
Interner Ringspeicher	Unlimitiert	Nur per USB	500 – 1000 GB	12,8 TB	12,8 TB	25,4 TB	576 TB



# Vielen Dank!

---

Klaus Degner  
Allegro Packets  
Fockestraße 6  
04275 Leipzig

E-Mail [info@allegro-packets.com](mailto:info@allegro-packets.com)  
Telefon + 49 341 59 16 43 53  
Internet [allegro-packets.com](http://allegro-packets.com)